

# Introduktionskursus til jungiansk inspireret parterapi

24. - 26. august 2017

Bjørnegården ved Kerteminde



For parterapeuter og andre terapeuter med  
interesse for relationer

De vigtige transformative omdrejningspunkter i alle menneskers liv handler om kærlighed. Den kærlighed, der er der – og den, der mangler, eller er gået i stykker.

Den store kærlighed er magisk, mystisk --og meningsfyldt. Den åbner alle hjertets døre, overvælder, inspirerer og kan flytte bjerge. Men den gør også sårbar, kan være livstruende og ødelægge alt på et splitsekund.

Vi vil på dette kursus undersøge i hvor høj grad den analytiske psykologi med CG Jungs forståelse for forholdet til det modsatkønnede i det indre liv - kombineret med nyere teoretiske, navnlig neurologiske tilgange - kan bidrage til forståelsen af det komplekse fænomen ”tilknytning”.

Jungiansk parterapi har fokus på bevidstgørelse af ubevidste mekanismer, dybe arketyperiske strukturer, samt den fortsatte dialog og kreative nyskabelse i parforhold. Kærlighed, sex, magt, afmagt i sunde og syge forhold.

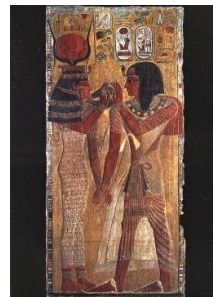
Hvordan er det muligt at være sig selv og udvikle sig sammen med den betydningsfulde anden?

Hvad konstituerer det sunde, stærke parforhold?

Og hvordan kan vi arbejde med netop at gøre det sundt og stærkt?

Ligesom vi også vil reflektere over terapeutens rolle i terapien.

HHJ & LMZ



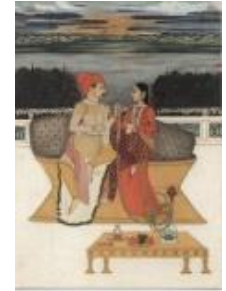
## Program:

### Torsdag 24. august

Hvad er et parforhold?  
Afdækning af hvad et parforhold er.

Den syge og den sunde relation, forholdet som container.

Fem dysfunktionelle typer af relationer i parforholdet, samt de sunde relationer.



### Fredag 25. august



Det mystiske element og den ubevidste kommunikation i parforholdet (Rosarium). Det indre bryllup, conjunctio. Projektioner som kan være både livgivende og destruktive, frigørende og begrænsende. Magt, kærlighed og sex. Det erotiske møde (både

konkret og symbolsk).

Magt over sig selv og magt over den anden.

### Lørdag 26. august

Individuation i parforholdet. Individets udvikling i parforholdet og parrets fælles udvikling. At give hinanden plads til at udvikle sig hver for sig og sammen.



## Praktiske oplysninger

Sted: Bjørnegården Landhotel  
Bjørnegårdsvej 140  
5380 Dalby  
Tlf.: 65 34 29 88  
[info@bjoernegaarden.dk](mailto:info@bjoernegaarden.dk)



Man kan vælge at overnatte på Bjørnegården eller selv sørge for overnatning (nærliggende campingplads eller BB's i nærheden).

**Pris:** pr. deltager for selve kurset 3600,- kr. Dertil skal lægges udgifter til forplejning og overnatning. Forplejning afregnes sammen med kursusafgiften; overnatning afregnes direkte med overnatningsstedet.

**Målgruppe:** parterapeuter og andre terapeuter med interesse for relationer

**Antal deltagere:** mellem 12-16

**Varighed:** fra torsdag den 24. august 2017 kl. 10 – lørdag den 26. august 2017 efter frokost

**Tilmelding:** Bindende tilmelding snarest og senest 1. juli. Tilmeldingsblanket findes på <http://henrietteheide.dk> under fanen aktuelt og sendes til [henriette.heide@tdcadsl.dk](mailto:henriette.heide@tdcadsl.dk)

**Betaling:** depositum på 1600,- kr betales sammen med tilmeldingen. Ved framelding før 1. august tilbagebetales depositum. Ved framelding senere end dette tilbagebetales depositum ikke. Ved framelding senere end 15. august skal 50% af kursusafgiften betales.

**Ved afbud senere end 48 timer før kursus betales 100% af kursusafgiften.**

**Konto til betaling:** Sydbank regnr.: 8010 kontonr.: 0001271411 Navn: Henriette Heide-Jørgensen

## Dagsplan:

### Torsdag

Ankomst mellem 9 og 10  
10.00 teori og praksis  
12.30 frokost  
15.00 teori og praksis  
18.30 middag  
20.00 film el. symbolsk arbejde

### Fredag

09.00 drømmematrix  
10.00 teori og praksis  
12.30 frokost  
15.00 teori og praksis  
18.30 middag  
20.00 film el. symbolsk arbejde

### Lørdag

09.00 drømmematrix  
10.00 teori og praksis  
12.30 frokost  
Hjemrejse efter frokost



## Kursusledere:

Jungiansk analytiker (IAAP) *Lisbet Myers Zacho*.

Senioranalytiker, læreanalytiker og supervisor. Lang undervisningserfaring fra undervisning i Danmark og udlandet.

Mangeårigt medlem af bestyrelsen for Dansk selskab for analytisk psykologi (DSAP) og studieledelsen for C.G. Junginstituttet

Jungiansk analytiker (IAAP) *Henriette Heide-Jørgensen*.

Analytiker med praksis i Århus og Nordborg, læreanalytiker og supervisor.

Studieleder ved C.G. Jung instituttet og underviser samme sted. Tidligere medlem af bestyrelsen for DSAP.

Præst i psykiatrien og i kriminalforsorgen

